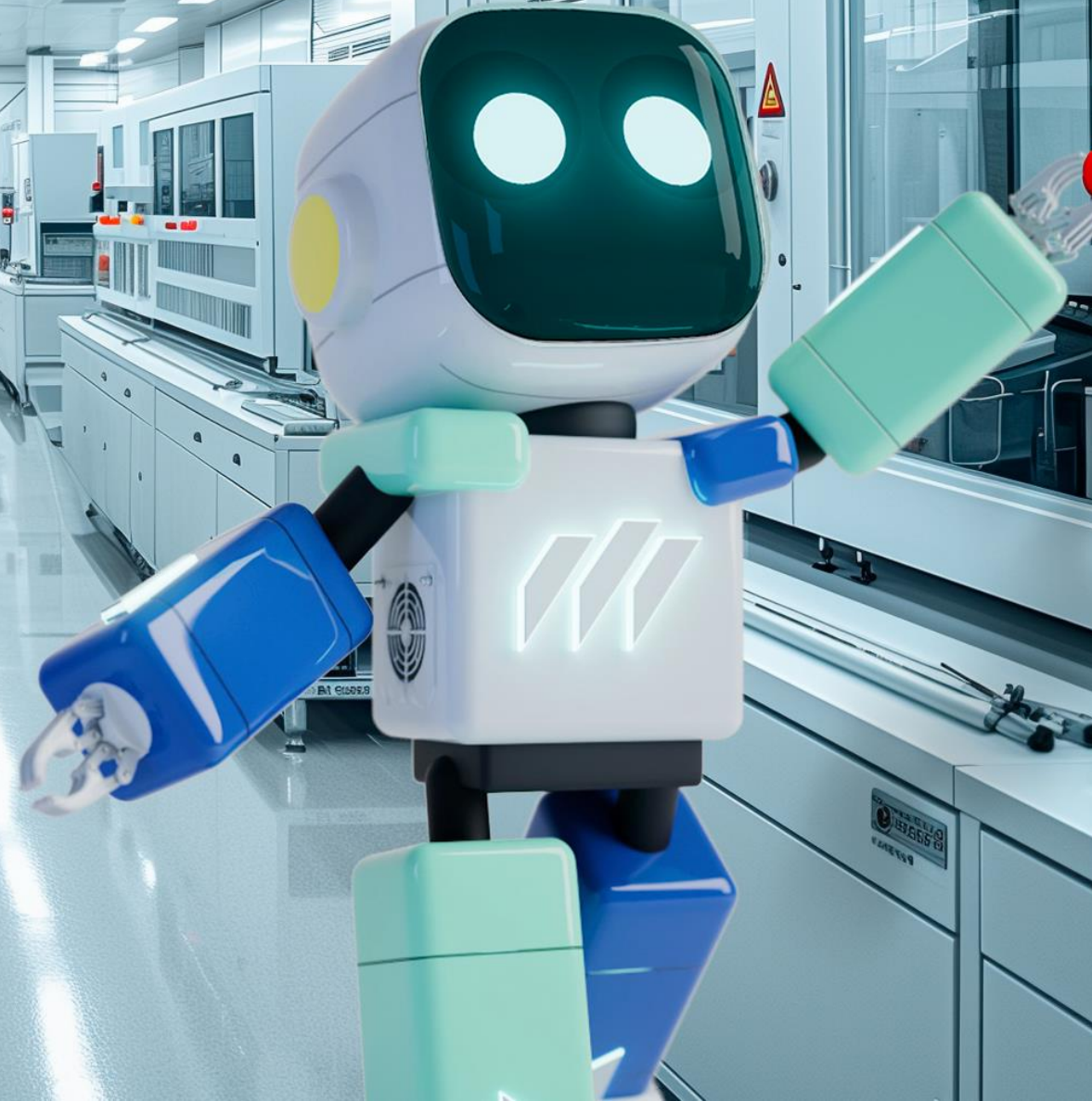


TECHNOLOGIE- PARTNER FÜR DEN MASCHINENBAU & DIE MEDIZIN- TECHNIK

WINKELMANN 



DAS ERWARTET SIE BEI WINKELMANN



WINKELMANN ist Technologie-Partner für die **ENTWICKLUNG & PRODUKTION VON** individuellen **LÖSUNGEN**. Wir stehen für **FLACHE HIERARCHIEN**, echten **TEAMSPIRIT** und eine **SERVICE-KULTUR**, die tief in unserer DNA verankert ist.

WINKELMANN bietet hohe **FLEXIBILITÄT** in der Gestaltung der Zusammenarbeit & greift auf einen zuverlässigen Pool von **PREMIUM KOMPONENTEN** zurück. Dies inkludiert unter anderem die **BERATUNG** durch unsere **TECHNISCHEN SPEZIALISTEN** für Ihre spezielle Anwendung.

Die **LÖSUNGEN** basieren auf der intelligenten Kombination verschiedener Technologien mit den Schwerpunkten **PNEUMATIK**, **MECHATRONIK** und **MEDIENVERTEILUNG**. Unser Portfolio, der von uns entwickelten **BASISPRODUKTE**, bietet dafür ein optimales Fundament.

Ob **SPEZIFISCHES PROJEKT** oder **NEUE MARKTENTWICKLUNG** – wir begleiten Sie als kompetenter Partner und denken Ihre Herausforderungen konsequent weiter.
Für **MAXIMALEN ERFOLG** – außerhalb der gewohnten Grenzen.

...DAS TEAM & UNSERE WERTE



Leidenschaft.

Wert-schätzung.



Leistungs-bereitschaft.



Zuverlässigkeit & Verantwortung.

Ehrlichkeit.



Hilfs-bereitschaft.

VOM WANDEL ZUR HALTUNG



WISSENSWERTES!

POWER
Team Forschung & Entwicklung

1.424
qm
Produktion

62
Jahre Automations-
Erfahrung

HIGH
Qualitäts-
management

82.063
Lösungen
in 2025

11.000
Komponenten
auf Lager

MEILENSTEINE

Seit 1964 – unsere aktuellen Schlüsselmomente



2018

Kapazitätserweiterung & strategische Neuausrichtung

Deutliche Vergrößerung von Lager- und Produktionsflächen als Basis für den klaren Fokus auf Baugruppenfertigung.

2021

DiWa – 3. Generation

Entwicklung der zukunftsfähigen DiWa als ausgereiftes, modulares Medien-Verteilsystem. Skalierbarkeit wird zum Standard.

2024

Fokus & Profilierung zum 60-jährigen

Pneumatik, Mechatronik und die patentierte Medien-Verteilsystem-Reihe rücken weiter in den Fokus von WINKELMANN.

2026

Wachstum & Kapazitätsausbau

12 % Wachstum im Lösungsbereich trotz Rezession. Anpassung in der Produktion zur Verdopplung der Ausbringungsmenge innerhalb von 5 Jahren.

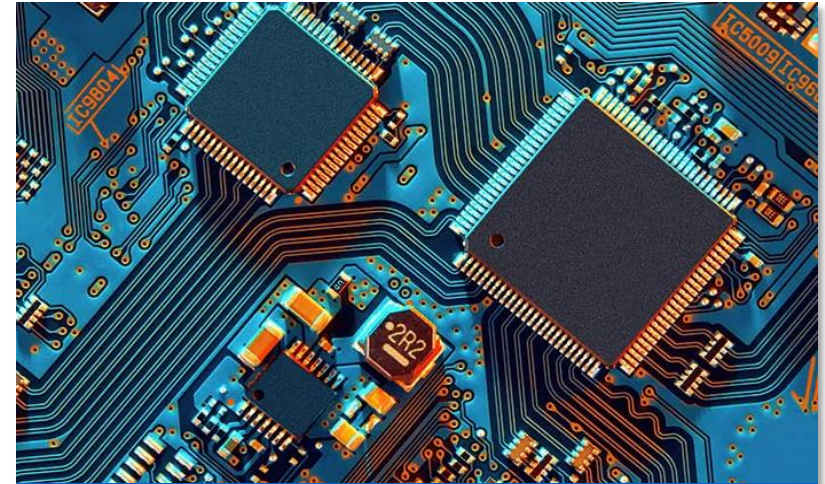
UNSERE FOKUS-BRANCHEN

Lösungen für die Automation,
maßgeschneidert auf Ihren Anwendungsfall

**Ausgereifte Lösungen für die Märkte im Maschinenbau
& in der Medizintechnik**

Durch die intelligente Kombination der WINKELMANN-
Technologiefelder werden innovative Lösungen entwickelt,
die Ihre Kosten senken und damit die Wettbewerbsfähigkeit
erhöhen.

Mehr Innovation zur Sicherung der Alleinstellung.



MASCHINENBAU & INDUSTRIE



MEDIZINTECHNIK

PREMIUM KOMPONENTEN EXPERTISE

Vor welchen Herausforderungen
stehen Sie?

BAUGRUPPENMONTAGE

Von Kleinst-Komponenten bis hin zu Lösungen. Je nach Bedarf übernehmen wir die Vormontage, Konstruktion oder auch Entwicklung. **Für mehr Projekteffizienz.**

SCHLAUCHKONFEKTIONIERUNG

Mehr Zeit für das Wesentliche – wir übernehmen Ihre Schlauchkonfektionierung **für pneumatische Systeme.** Egal ob **Bemaßung, Verschraubung, Zubehör oder Kennzeichnung.**

PRODUKTSAMMLUNG

Einfache Bestellprozesse durch **exakte Identifikationen** über die individuelle Artikelnummer. Ihre eigene Bestellkombination für die benötigte **Produktsammlung.**

DIENSTLEISTUNGEN & SERVICES

Bester Service durch Fachexpertise. Ihr persönlicher Ansprechpartner, technische Beratung, transparente Lieferketten durch spezielle Bevorratung, Kanban, Rahmenaufträge und vieles mehr.

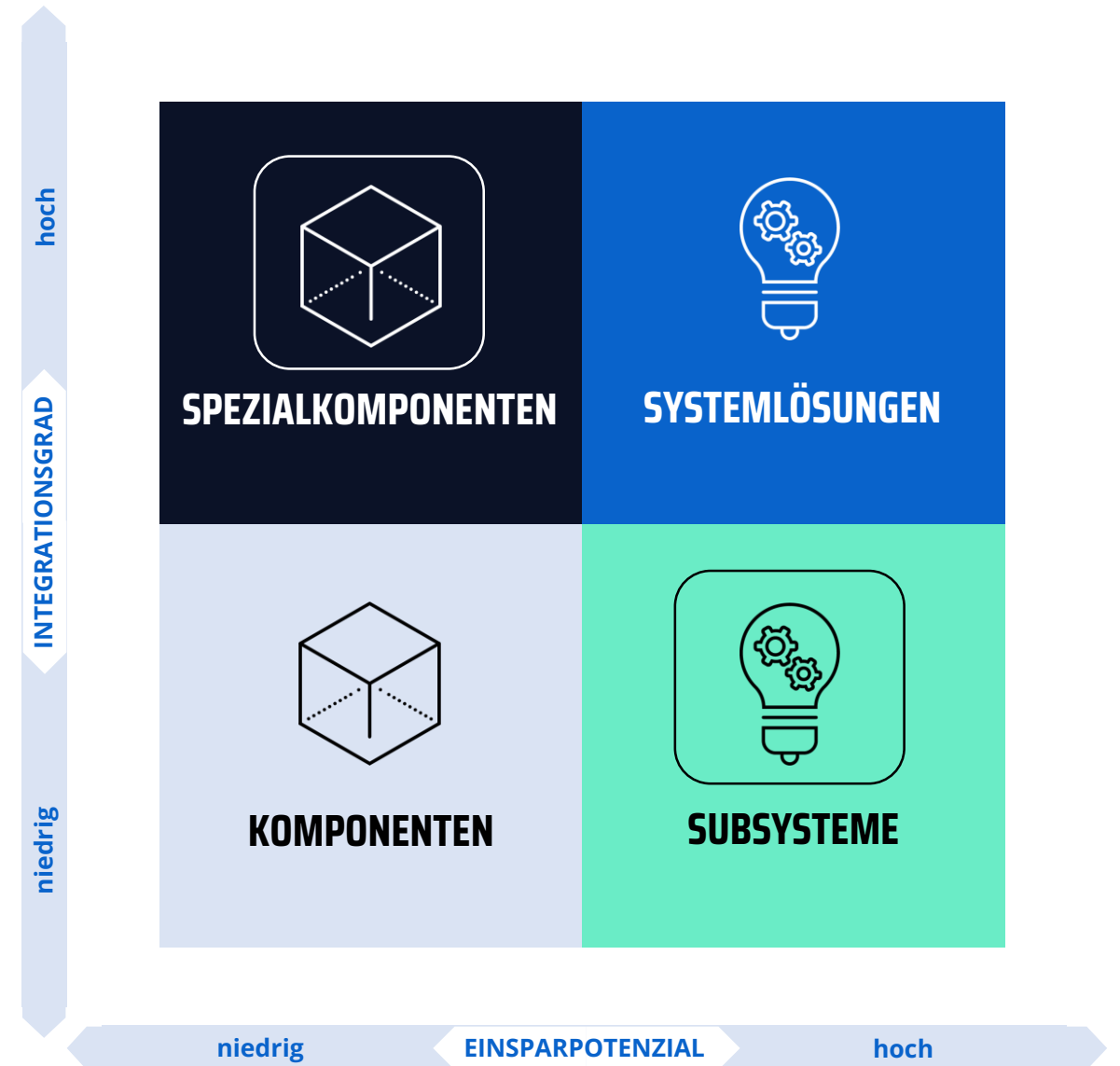
Unser Anspruch ist Exzellenz!

PRODUKT STRATEGIE-SKALA

Leistungen im Sinne der Produktgestaltung

Die Möglichkeiten für Einsparpotenziale & Integrationsgrad je nach Ansatz...

- Auswahl der geeignetsten Komponenten sowie Anpassung von Standardkomponenten an die Kundenanforderungen
- Produktindividualisierung Spezialkomponenten/ Sonderanwendungen
- Zusammenfassung mechatronischer Funktionen
- Entwicklung und Produktion modularer Lösungen (Mehrfachverwendung möglich)



WINKELMANN LEISTUNGEN

Das bieten wir Ihnen.

UNSERE LEISTUNGEN

TECHNOLOGIEBERATUNG

Wir bringen Logistik, Expertise & Innovation zusammen. Für maßgeschneiderte Lösungen durch fundierte technologische Betreuung.

MONTAGEDIENSTLEISTUNG

Individuelle Fertigung von Baugruppen nach Bedarf. Präzise Baugruppenfertigung & Baugruppenmontage.

ENTWICKLUNGSDIENSTLEISTUNG & PRODUKTION

Umfasst die Komponentenintegration oder Produktindividualisierung von Standard-Bauteilen inkl. Produktion & Industrialisierung, bis hin zu ganzheitlichen Lösungen.

PRODUKTENTWICKLUNG

Optimierung: Visionen Realität werden lassen. Portfolio an Basisprodukten durch marktorientierte Produktentwicklungen oder zugeschnitten auf Ihre spezifischen Anwendungen.

SO KÖNNTE DIE ZUSAMMENARBEIT AUSSEHEN.

OPTIMIZE? Der Prozess als Ganzes zur Schaffung der Innovation und Modernisierung.

Hin zu Produkten für mehr Wettbewerbsfähigkeit durch die kreative, innovative und intelligente Kombination verschiedenster Technologien.



HERAUSFORDERUNG

Vor welchen Herausforderungen stehen Sie in Ihrem Anwendungsfall? Welche Hürde gehen Sie immer wieder und ist diese notwendig?

ANALYSE & BERATUNG

Analyse der vorliegenden Anliegen / Anforderungen / Herausforderungen. Generierung eines Konzepts zur Optimierung.

WINKELMANN-IDEE

Diskussion des Status quo für den bestmöglichen Output & den Start in die Entwicklungs-Phase. Vorstellung der WINKELMANN-idee!

ENTWICKLUNG

Konkretisierung des Konzepts sowie Abstimmung & Harmonisierung auf den Anwendungsfall. Finalisierung bis zur produktgerechten Ausführung & Dokumentation.

PRODUKTION & MONTAGE

Entstehung der ersten Prototypen & Testings bis hin zur hauseigenen Serienproduktion & Qualitätssicherung.

IMPLEMENTIERUNG

Ihr Start mit unserer Lösung – für mehr Innovation & Modernisierung in der Herstellung Ihrer Produkte.

YOU WILL NOT LEAVE US AGAIN!

WARUM WINKELMANN?

Darum sind wir die Richtigen für Sie.

AUSGEREIFTE EXPERTISE

Wir bündeln das umfassende Know-how von WINKELMANN aus verschiedenen Technologien und Branchen, um einen spezialisierten Bereich abzudecken.

KOMPLEXITÄTBEWÄLTIGUNG

Unsere Kernkompetenz liegt in der Bewältigung hochkomplexer Projekte und besonderer Herausforderungen.

ENTLASTUNG UND KONZENTRATION..

..auf Kernkompetenzen für mehr Erfolg. Wir setzen dort an, wo Sie an Ihre Grenzen stoßen. Für Sie bedeutet das garantierte Qualität, Markterfolg und Termintreue.

GANZHEITLICHER NUTZEN

Unser Ansatz bietet nicht nur technisches Know-how, sondern generiert auch einen wirtschaftlichen und zeitlichen Mehrwert für Ihr Unternehmen.





UND NUN ZU IHNEN.